



Ateck nasce nel 2010 come azienda in grado di sviluppare diversi processi produttivi, grazie all'esperienza e competenza di uno staff che proviene da differenti settori dell'industria.

Ateck was founded in 2010. Our company is equipped to develop a wide range of manufacturing processes, thanks to the know-how and skills of our team, coming from different industrial sectors.

Ateck s.r.l.
27020 Carbonara al Ticino (PV) ITALIA
S.S. 596 del Cairoli, 20/21
Tel. +39 0382/405064
Fax +39 0382/405092
info@ateck.it

Industrial Multiclean Systems

912, Maradana Road, Colombo 08, Sri Lanka.
Tele: +94 11 2698373 Hotline: +94 777 277273
Fax: +94 11 2699927 Email: info@multicleansystems.com

COMBI 5

Monospazzola

Single brush



Mod ST

PICCOLA E VERSATILE
SMALL AND VERSATILE



Mod SR



Mod SN

Made in Italy

Professional



Levigatura, anche di superfici grezze
Hard grinding on raw surfaces



Igienizzazione dei sanitari
Sanitization of toilets



Pulizia a fondo delle scale esterne
Cleaning of outside stairs



Pulizia delle scale interne
Cleaning of inside stairs



Pulizia degli ambienti per usi alimentari
Cleaning of professional workshops

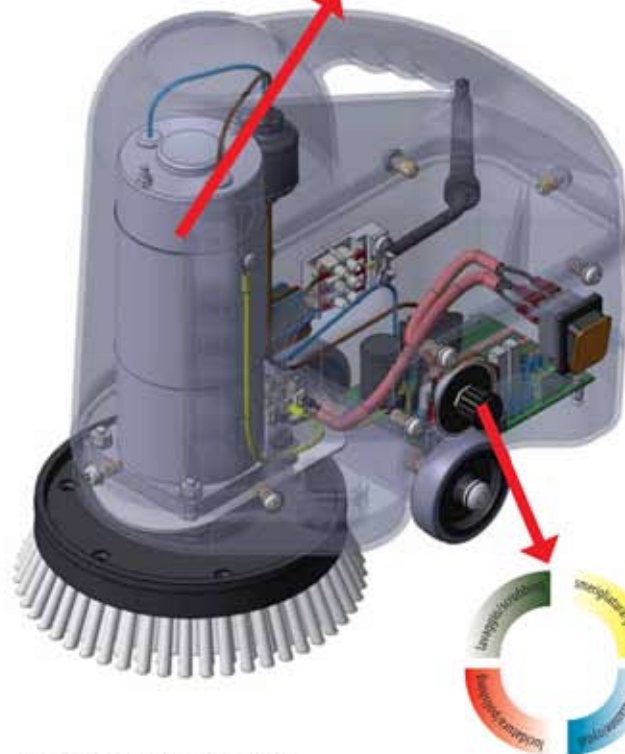


Lucidatura o cristallizzazione
Polishing or crystalization



Pulizia nei punti difficili
Cleaning on narrow surfaces

Trasmissione diretta senza cinghia
Inducted transmission (no belt pulley)



Caratteristiche tecniche Technical data

Giri spazzola/Brush revolutions: 0/470 Rpm

Motore/Motor: 150 W

Voltaggio/Voltage: 100/230 V

Spazzola/Brush: 160/200 mm

Peso/Weight: 4,8 Kg

Lavaggio/lucidatura
Scrubbing/polishing



art. AC5100.10.19
Spazzola lavare Ø 160
Scrubbing brush Ø 160



art. AC5100.10.22
Spazzola moquettes Ø 160
Carpet brush Ø 160



art. AC5100.10.20
Spazzola lucidante Ø 160
Polishing brush Ø 160



art. AC5100.10.23
Fungo in nylon Ø 160
Nylon joint Ø 160

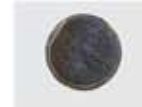
Pulizia di fondo/levigatura
Deep cleaning/sanding



art. AC5100.10.21
Spazzola Tynex Ø 160
Tynex brush Ø 160



art. AC5100.10.14/15/16
Carta smeriglio Ø 160
Sandpaper Ø 160



art. AC5100.10.17
Pargiotta acciaio Ø 160
Steel scourer pad Ø 160

Dischi trascinatori
Pad drivers



art. AC5100.10.01/20.01
Disco per pad
Ø 160/200
Pad driver Ø 160/200



art. AC5100.10.06
Disco settori diamantati Ø 160
Pad driver for diamond
sectors Ø 160



art. AC5100.10.13
Disco per carta smeriglio Ø 160
Pad driver for sandpaper Ø 160

Pulizia varie superfici
Cleaning on various surfaces



art. AC5100.10.12/ 20.12
Disco abrasivo bianco Ø 160/200
Abrasive pad white Ø 160/200

art. AC5100.10.04/ 20.04
Disco abrasivo verde Ø 160/200
Abrasive pad green Ø 160/200



art. AC5100.10.18
Vello dupliotena Ø 160
Polishing wool pad Ø 160

art. AC5100.10.03/ 20.03
Disco abrasivo rosso Ø 160/200
Abrasive pad red Ø 160/200

art. AC5100.10.05/ 20.05
Disco abrasivo nero Ø 160/200
Abrasive pad black Ø 160/200

Cristallizzazione
Crystalization



Settori diamantati di vario spessore
Diamond sectors of different grit sizes

Complementi d'uso
Complements



Distanziali specifici
Specific spacers



art. AC5500.10.05
Paraspuzzi Ø 200
Splashguard Ø 200



art. AC5500.10.04
Serbatoio Combi
Tank for Combi



art. AC5500.10.02
Serbatoio completo di impugnatura
verticale
Detergent tank with
handle